

JULIO DE 2025

El Centro SMART

BOLETÍN INFORMATIVO DE LA UNIVERSIDAD DE MEMPHIS



EL CENTRO INTELIGENTE

POR DEBBIE TRIMBLE

El Centro de Investigación, Capacitación y Tratamiento SMART de la Facultad de Trabajo Social de la Universidad de Memphis tiene como objetivo brindar intervenciones basadas en evidencia para la programación de salud conductual en las escuelas en áreas marginadas, brindar capacitación sobre las mejores prácticas en salud conductual a distancia y desarrollar oportunidades para investigar el uso de la tecnología en la práctica de servicios directos a las poblaciones más vulnerables del estado.

HORARIO DE FUNCIONAMIENTO

Somos una clínica de salud conductual 100% virtual. Ofrecemos servicios remotos a niños, jóvenes y sus familias/cuidadores, así como a adultos en la región centro-sur y en todo Tennessee. Nuestro horario actual es de lunes a viernes de 9:00 a. m. a 7:00 p. m. y algunos sábados de 10:00 a. m. a 3:00 p. m.

MEDIOS PARA EL SMARTCENTER

Sitio web:

<https://www.memphis.edu/smartcenter>

CONTACTO:

901-678-1636

smartcenter@memphis.edu

Instagram:

@uofm_smartcenter



LA LÍNEA CÁLIDA

CONTACTO:

901-678-1636

El Centro SMART mantiene una línea telefónica de apoyo para la comunidad que ofrece apoyo, psicoeducación y conexión con servicios comunitarios de forma GRATUITA. Esta línea no está diseñada para brindar apoyo en situaciones de crisis, sino para ayudar a las familias a identificar recursos en la comunidad. Está disponible de lunes a viernes de 9:00 a. m. a 4:00 p. m. (hora estándar central).

PODCAST Y MEDIOS

CONEXIONES INTELIGENTES

El podcast SMART Connections ofrece muchos episodios útiles sobre una amplia gama de temas. Si tienes dificultades con consejos para padres, ansiedad, depresión o simplemente buscas recursos para diferentes aspectos de tu vida, tenemos un episodio para ti. El podcast SMART Connections está dirigido por la línea directa del Centro SMART de la Universidad de Memphis y el personal de MSW. Escucha nuestros podcasts en nuestro sitio web y obtén más información en <https://www.memphis.edu/smartcenter/> y <https://anchor.fm/susan-elswick>



Dato sobre la salud mental

¿Qué son las ACE?

Las ACE se introdujeron por primera vez en un estudio realizado en 1995 por los Dres. Vincent Felitti y Robert Anda. La investigación demostró cómo el trauma infantil puede afectar tanto a las personas como a las comunidades de forma duradera.

Las ACE incluyen cosas como:

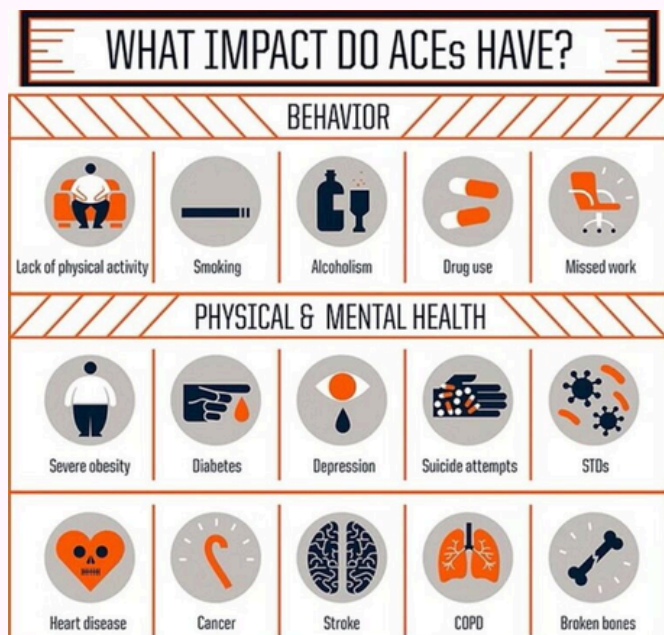
Abuso físico, sexual o verbal

Negligencia física o emocional

Ser testigo de abusos en el hogar

Perder a un padre o tutor

Tener un familiar que lucha con problemas de salud mental, consumo de sustancias o encarcelamiento.



FECHAS IMPORTANTES DE SALUD MENTAL PARA JULIO

Mes del Orgullo por la Discapacidad

Mes de la Salud Mental de las Minorías

- **Día Internacional del Autocuidado (24)**
- **Día Mundial contra la Trata de Personas (30.º)**



PRÓXIMOS EVENTOS EN EL CONDADO DE SHELBY EN JULIO

Feria de Salud Comunitaria 2025: sábado 12 de julio de 10 a. m. a 1 p. m. en 50 North Mendenhall Rd. 38117
RSVP en [Eventbrite.com](https://www.eventbrite.com)

Sana Yoga + Pilates + Mud Island: Miércoles 16 de julio de 17:45 a 18:30 h en 830 Island Drive 38103
RSVP en [Eventbrite.com](https://www.eventbrite.com)

Fiesta de celebración de regreso a clases/fin del verano de Wellpoint: sábado 26 de julio de 10 a. m. a 2 p. m. en T R White Sportsplex 304 North Hays Ave. 38301
RSVP en [Eventbrite.com](https://www.eventbrite.com)

Yoga con cabras en el parque: sábado 26 de julio de 10:30 a. m. a 11:30 a. m. en Health Sciences Park en Madison Ave y South Dunlap Street 38103
RSVP en [Eventbrite.com](https://www.eventbrite.com)



¿Qué está pasando en el Centro SMART?

¡Estamos creciendo!

¡Nos complace anunciar la expansión del Centro SMART! Anunciamos la incorporación de nuestro nuevo Centro de Educación, Capacitación e Investigación en Terapia de Juego, un espacio dedicado a impulsar la terapia de juego mediante servicios de alta calidad, capacitación profesional e investigación continua.

Si conoce a una familia que pueda beneficiarse de los servicios de terapia de juego, nos encantaría conectar con ella. No dude en contactarnos en el Centro SMART para obtener más información o para una derivación.



Nos complace informarles que el Centro SMART ya acepta pacientes para la Terapia de Interacción Padre-Hijo (PCIT). La PCIT es un tratamiento basado en la evidencia para niños pequeños con problemas de conducta que fortalece la relación entre padres e hijos mediante coaching en vivo y desarrollo de habilidades. Nuestros profesionales clínicos capacitados trabajan en estrecha colaboración con los cuidadores para fomentar interacciones positivas, mejorar la comunicación y reducir las conductas disruptivas. Si conoce a una familia que pueda beneficiarse de la PCIT, le animamos a que se ponga en contacto con nosotros para obtener más información o derivar a un profesional.